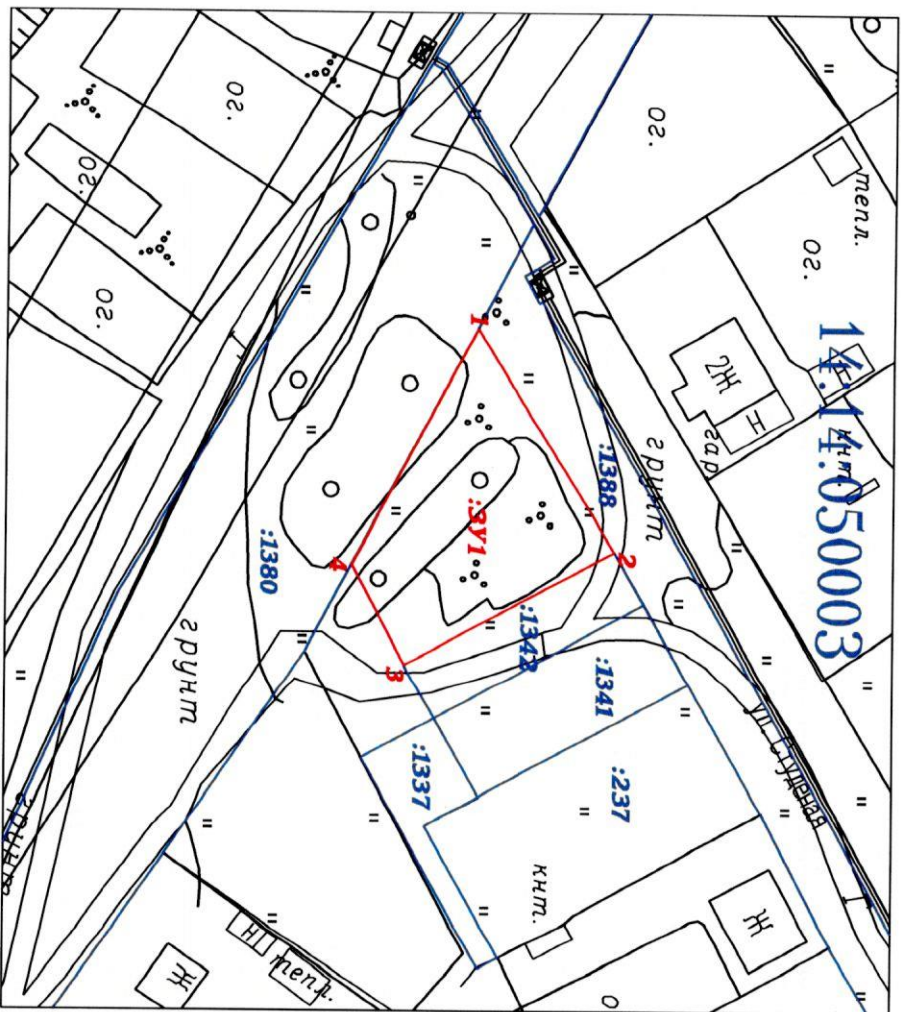


Утверждена постановлением администрации МО «Город Ленск»

№ 0403-000304/17 от 24.05.2017

Схема расположения земельных участков
на кадастровом плане территории кадастрового квартала 14:14:050003



Условный номер земельного участка: 3У1		
Площадь земельного участка: 769 кв. м		
Обозначение характерных точек границ	Координаты, м	
	Х	У
1	2	3
1	848558.81	552769.52
2	848577.05	552799.20
3	848549.35	552814.19
4	848542.24	552801.05
1	848558.81	552769.52
Условные обозначения:		
Система координат МСК 88 УСК 14:14		
Масштаб 1:1000		
- вновь образованная часть границы, сведения о которой достаточны для определения ее местоположения.		
- существующая часть границы, имеющиеся в ГКН сведения о которой достаточны для определения ее местоположения		
- характерная точка границы земельного участка		
- образующий земельный участок		
- кадастровый номер участка		
- обозначение номера кадастрового квартала		
14:14:050003		