

**МУНИЦИПАЛЬНОЕ
ОБРАЗОВАНИЕ
«ГОРОД ЛЕНСК»
ЛЕНСКИЙ РАЙОН
РЕСПУБЛИКИ САХА
(ЯКУТИЯ)**



**САХА
ӨРӨСПҮҮБҮЛҮКЭТИН
ЛЕНСКЭЙ ОРОЙУОНУН
«ЛЕНСКЭЙ КУОРАТ»
МУНИЦИПАЛЬНАЙ
ТЭРИЛЛИИТЭ**

РАСПОРЯЖЕНИЕ

19.09.2024

07-04-984/24

Об утверждении извещения о предоставлении в аренду земельного участка для ведения личного подсобного хозяйства

В соответствии со ст. 39.18 Земельного кодекса РФ, распоряжением главы муниципального образования «Город Ленск» Ленский район РС (Я) от 13.09.2024 №07-04-965/24 «О разработке извещения предоставления в аренду земельного участка для ведения личного подсобного хозяйства»

п р и к а з ы в а ю:

1. Утвердить извещение о предоставлении земельного участка в аренду для ведения личного подсобного хозяйства, согласно приложению.

2. МУ КИО МО «Город Ленск» (Иневаткина Е.А.) разместить извещение о предоставлении земельного участка в аренду для ведения личного подсобного хозяйства на официальном сайте Российской Федерации для размещения информации о проведении торгов - www.torgi.gov.ru и официальном сайте МО «Город Ленск» Ленского района РС(Я) - www.gorodlensk.ru.

3. Распоряжение вступает в силу с момента его подписания.

4. Контроль за исполнением настоящего распоряжения возложить на первого заместителя главы.

Глава

А.Э. Макушев

ДОКУМЕНТ ПОДПИСАН
ЭЛЕКТРОННОЙ ПОДПИСЬЮ

Сертификат 0093FC7DC79EEF54A11C2480AA3F5A92D2
Владелец **Макушев Анатолий Эдуардович**
Действителен с 19.12.2023 по 13.03.2025

Приложение
к распоряжению главы
МО «Город Ленск» РС (Я)
от «__» _____ 2024 г.
№ _____

Извещение

В соответствии со статьей 39.18 Земельного кодекса Российской Федерации МО «Город Ленск» Ленского района РС (Я) информирует о возможности предоставления в аренду земельного участка для ведения личного подсобного хозяйства, расположенного по адресу (ориентир): Российская Федерация, Республика Саха (Якутия), муниципальный район Ленский, городское поселение город Ленск, город Ленск, микрорайон Ханайдах, улица Центральная, земельный участок 1б, с кадастровым номером 14:14:050003:1815, площадью 5835 кв.м, категория земель: земли населенных пунктов, разрешенное использование: сельскохозяйственное использование – 1.0.

В границах земельного участка есть зеленые насаждения. Требования по сохранению, содержанию, сносу (вырубке) зеленых насаждений установлены решением городского Совета депутатов от 21.05.2012 №34-2 «Об утверждении Правил создания, содержания, учета и охраны зеленых насаждений на территории МО «Город Ленск».

Граждане, заинтересованные в предоставлении указанного земельного участка, имеют право в течение 30 дней со дня опубликования данного извещения подать в администрацию МО «Город Ленск» заявление о намерении участвовать в аукционе на заключение договора аренды указанного земельного участка с приложением копии документа, удостоверяющего личность.

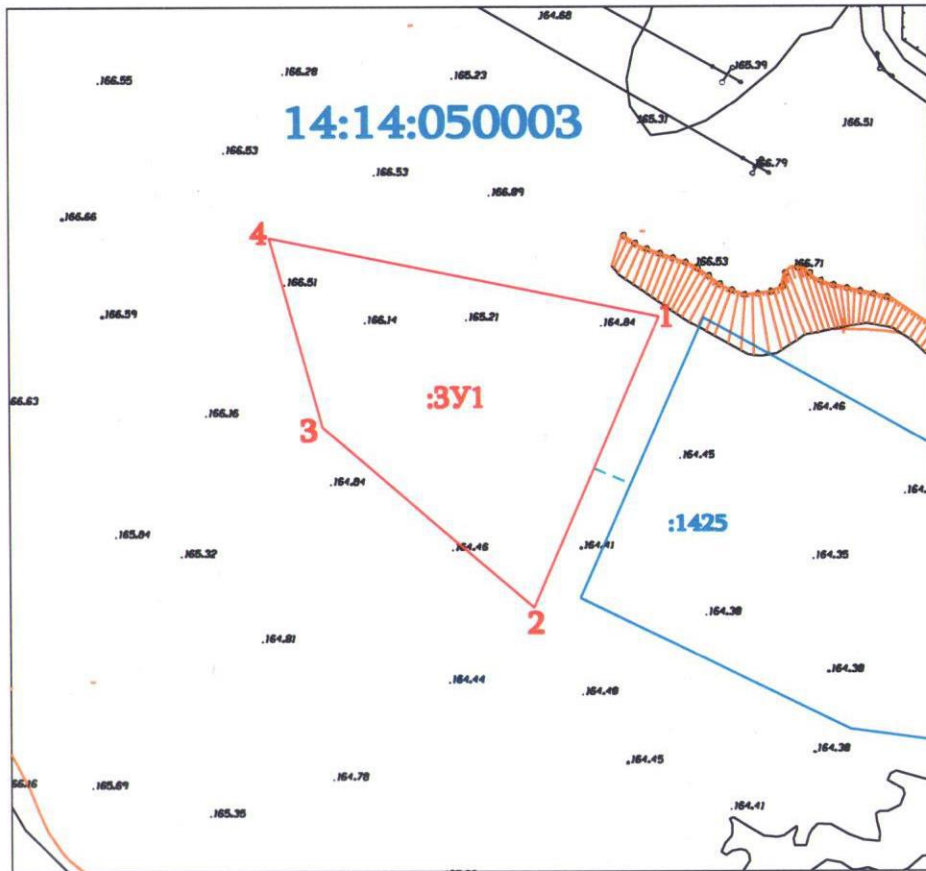
Способы подачи заявления:

- лично на бумажном носителе по рабочим дням с 9 часов 00 минут до 17 часов 00 минут по адресу: Республика Саха (Якутия), Ленский район, г. Ленск, ул. Ленина д.63, каб. №9;
- посредством почтовой связи на адрес: 678144, Республика Саха (Якутия), Ленский район, г. Ленск, ул. Ленина д. 63 (необходимо представить документы, подтверждающие отправку заявления посредством почтовой связи в сроки, указанные в извещении);
- через ГАУ «МФЦ РС (Я)».
- через портал государственных услуг Российской Федерации.

Прием заявок производится с даты публикации настоящего извещения по 20 октября 2024 года (включительно).

За информацией обращаться в МУ «Комитет имущественных отношений» МО «Город Ленск» по адресу: Республика Саха (Якутия), Ленский район, г. Ленск, ул. Ленина д.63, каб. 9, тел.: 3-04-81, в рабочее время.

**Схема расположения земельных участков
на кадастровом плане территории кадастрового квартала 14:14:050003**



Условный номер земельного участка: ЗУ1		
Площадь земельного участка: 5835 кв. м.		
Обозначение характерных точек границ	Координаты, м	
	X	Y
1	2	3
1	824022.90	2428097.13
2	823942.80	2428062.35
3	823992.54	2428004.10
4	824044.58	2427989.82
1	824022.90	2428097.13
Условные обозначения:	Система координат МСК 14 Масштаб 1:2000	
<ul style="list-style-type: none"> -обеспечение доступа к земельному участку -вновь образованная часть границы, сведения о которой достаточны для определения ее местоположения. -существующая часть границы, имеющиеся в ГКН сведения о которой достаточны для определения ее местоположения -кадастровый номер земельного участка, включенного в ГКН, согласно федерального законодательства - характеристическая точка границы земельного участка -образуемый земельный участок - кадастровый номер квартала 		